



FÜR JUGENDLICHE

UND JUNGE ERWACHSENE



# Weltklimaspiel

Gemeinsam für eine nachhaltige Zukunft

# Das Weltklimaspiel

## Zukunft gemeinsam gestalten

Die Klimakrise ist spürbar in unserer Gesellschaft angekommen. Sie ist komplex, vielschichtig und bedrohlich. Insbesondere junge Menschen leiden ihrerseits unter Zukunftsangst und Ohnmachtsgefühlen. Wie können wir junge Menschen dabei unterstützen, sich hoffnungsvoll und tatkräftig dieser Herausforderung zu stellen?

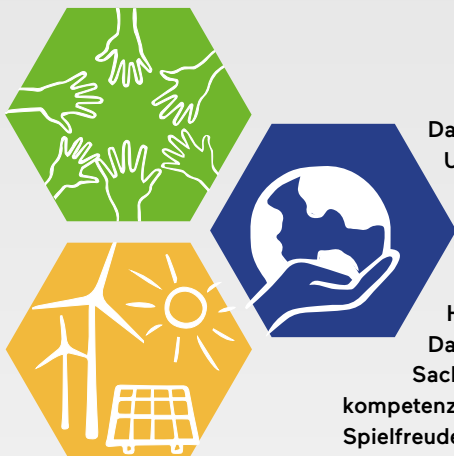
Das Weltklimaspiel ist ein interaktives dreitägiges App-gestütztes Brettplanspiel rund um das Thema Klimawandel und Nachhaltigkeit. Basierend auf einer wissenschaftlich fundierten Klima- und Wirtschaftssimulation werden die Wechselwirkungen und Zusammenhänge der globalen Klimakrise spielerisch erfahrbar gemacht. Die Teilnehmenden tragen in einer Spielwelt, deren Verhältnisse und Krisen die wirkliche Welt spiegeln, Verantwortung für die globale Wirtschaft, Geopolitik und soziale Gerechtigkeit. Dabei übernehmen sie die Rollen von Entscheidungsträger:innen aus Wirtschaft, Politik und Zivilgesellschaft. Sie

haben ein Jahrhundert (10 Spielrunden) lang Zeit, um eine ökonomisch, ökologisch und sozial nachhaltige Gesellschafts- und Wirtschaftsordnung umzusetzen.

Durch die Gestaltung des Spiels können Jugendliche und junge Erwachsene die komplexen Zusammenhänge einer global vernetzten und von gegenseitigen Abhängigkeiten geprägten Welt nachvollziehen. Durch Kooperation, Verhandlungsgeschick und Empathie stellen sie sich den Herausforderungen unserer Zeit und erarbeiten gemeinsam Lösungsansätze für eine nachhaltige Welt.



# Ein Spiel mit großer Wirkung



Das innovative Tool zur Klima- und Umweltbildung vermittelt durch spielerischen Nachvollzug das Wissen und Verständnis für die komplexen ökologischen, wirtschaftlichen und sozialen Herausforderungen unserer Zeit.

Das Weltklimaspiel vertieft Sachwissen, fördert Lebenskompetenzen und Wertebildung. Durch Spielfreude in der Gruppe entsteht somit ein gestärktes Bewusstsein für globale Zusammenhänge und das eigene Handeln.

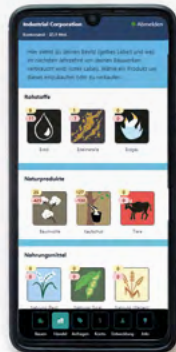


## Klimawissen und Umweltbewusstsein

Vermittlung von **Wissen** über weltweite Themenbereiche und Problemlagen unserer globalisierten Zeit. Förderung des Verständnisses über die Komplexität und Interdependenz einer globalen Weltwirtschaft mit Rückwirkungen auf das Klimasystem Erde.

## Gemeinsam sind wir den Herausforderungen unserer Zeit gewachsen

Stärkung und Vertiefung von **Lebenskompetenzen**, insbesondere in Hinblick auf Problemlösekompetenz, kritisches und vernetztes Denken, Selbstwirksamkeit und Kommunikationsfähigkeit. Da das Spiel nur als Gruppe gewonnen werden kann stärkt es unser Gespür für die Bedürfnisse anderer.



## Empathie, Kooperation und Verantwortungsbewusstsein

Durch **Spießfreude** in der Gruppe und erfahrungsbasierte, selbstgesteuerte Lernprozesse trägt das Weltklimaspiel zur demokratischen Wertebildung bei, insbesondere im Hinblick auf Menschenwürde, Gleichheit vor dem Gesetz, Gerechtigkeit in einer globalen Welt und gegenseitigem, kulturübergreifendem Respekt.



# Das Spiel

## Die Zielgruppe:

Einsetzbar als didaktisches und methodisches Instrument zur Vertiefung der Lernfelder Klimawissen und globale Nachhaltigkeit im schulischen und außerschulischen Kontext.

## Mögliche Einsatzbereiche:

- Allgemein- und berufsbildende Schulen unterschiedlichster Ausrichtungen (Sekundarstufe I und II)
- Bildungsinstitutionen (Auszubildende und Studierende verschiedener Fachrichtungen wie z.B. Fachhochschulen, Pädagogische Hochschulen, Universitäten, Erwachsenenbildung)
- NGOs, Vereine, Freizeitpädagogikeinrichtungen
- Unternehmen in der Lehrlingsausbildung

## Inhalt und Ablauf:

Die Spieleingangsphase spannt den Bogen von der neolithischen Revolution über die Industrialisierung bis in die Gegenwart.

### Kategorie:

App-gestütztes Brettplanspiel zur Klima- und Umweltbildung

### Zielgruppen:

Jugendliche ab 13 Jahren

### Zeitraumen:

3 Tage/ 5 Halbtage (empfohlen), insgesamt ca. 21 Stunden

### Empfohlene Spieler:innenanzahl:

25 bis 30 Personen

### Abmessung Spielbrett:

150 x 150 cm

### Anforderungen:

Großer Raum, Tischinsel in der Mitte, Stuhlkreis, Beamer, Tische, Pinnwände, Internetzugang

Dann beginnt das Spiel im Jahr 2000: Jede Spielrunde umfasst ein Jahrzehnt, nach 10 Runden endet das Spiel im Jahr 2100. In jeder Spielrunde werden verschiedene Kippunkte, Extremwetterereignisse, Umweltkatastrophen und soziale Krisen ausgelöst, abhängig von den Handlungen der Spieler:innen. Die Teilnehmenden müssen die Herausforderungen meistern und gleichzeitig den Umbau zu einer nachhaltigen Lebens- und Wirtschaftsweise vollziehen – das Schicksal der Menschheit liegt in ihrer Hand.

Nachhaltigkeit  
spielerisch  
erleben



# Die drei Dimensionen des Spiels

## 1

### Planspiel:

Angeleitet von zertifizierten Spielleiter:innen im Bereich Umweltbildung und Kompetenzentwicklung schlüpfen die Teilnehmenden in die Rollen globaler Entscheidungsträger:innen und Akteur:innen aus Politik, Wirtschaft und Zivilgesellschaft. Sie erfahren die Klimakrise aus der globalen Perspektive und stehen vor den drängenden Fragen unserer Gegenwart: Die ökologische Tragfähigkeit der Erde erhalten und das Lebensglück ihrer Bewohner:innen gewährleisten. Die unterschiedlichen Interessen und Handlungslogiken der Rollen werden erfahren und müssen durch Kompromiss und Konsens miteinander in Einklang gebracht werden. Dabei werden die Einzelinteressen der jeweiligen Rolle mit der Idee des Allgemeinwohls konfrontiert. Im Laufe des Spiels setzt sich die Erkenntnis durch, dass die Klimakrise nur durch gute und gerechte internationale Zusammenarbeit lösbar wird.

Klimawissen  
und Umwelt-  
bewusstsein

## 2

### Brettspiel:

In der Mitte des Raumes steht das riesige Spielbrett wie ein blaugrünes Juwel, das im Weltall schwebt. Es zeigt den Zustand der Welt: Die Gigatonnen Treibhausgase in der Atmosphäre, die voranschreitende Zerstörung von Natur und Ökosystemen durch Landnutzung und Extremwetterereignisse, die sich ausbreitenden Städte und Industriegebiete, die humanitären Krisen und Folgeeffekte des Klimawandels. Das Spielbrett ist ein maßstabgetreues Spiegelbild unserer Weltkarte. Es zeigt Klimazonen, Landschaften und das globale Menschenwerk. Dargestellt durch über tausend Spielsteine wird die abstrakte globale Klimakrise mit all ihren Teilaspekten begreifbar und anschaulich gemacht. Durch die Schönheit der Illustrationen wird der Wunsch geweckt, unseren blauen Planeten zu bewahren und zu schützen, seinen Bewohner:innen zu helfen und ihre Lebensqualität zu verbessern. Aus der Vogelperspektive blicken die Teilnehmer:innen auf die Polykrise der Welt und beraten über ihre nächsten Spielzüge. Welche Strategie ist die klügste? Welche Gesetze und Verträge sind notwendig? Welche Maßnahmen sind zu treffen, um die Klimawandelfolgen abzumildern? Wie kann die Klimakrise verhindert werden?

Mit Strategie, Verhandlungsgeschick und ein wenig Glück wird jede Spielrunde zu einer gemeisterten Herausforderung auf dem Weg zur globalen Nachhaltigkeit.



# 3

Zukunft  
gemeinsam  
gestalten

## App und Datenbank:

Im Hintergrund berechnet eine wissenschaftlich fundierte Simulation die Treibhausgas-Zirkulation. Dabei steht die natürliche Absorption der Treibhausgase durch Pflanzen und Ozeane den menschlichen Emissionen gegenüber. Der IPCC Report (Zwischenstaatlicher Ausschuss für Klimaänderungen) diene als Hauptquelle für die realistische Zuteilung der Treibhausgase auf die verschiedenen Wirtschaftssektoren und Kontinente.

Die Teilnehmer:innen steuern über eine Web-App die Wirtschaftssimulation, von der

die menschlichen Emissionen ausgehen. Produktionsweisen und Wirtschaftsstandorte, Steuerpolitik und Subventionen, Bevölkerungswachstum und Städtebau, Konsummuster und Rohstoffabbau, Kapital- und Warenströme, Forschung und

Entwicklung müssen von den Teilnehmer:innen aktiv gestaltet und bearbeitet werden. Dadurch werden Interessen und Abhängigkeiten erfahren, Komplexität verdeutlicht und die Wirklichkeitsnähe der Simulation gewährleistet. Die Spieler:innen haben zehn Spielrunden lang Zeit, eine ökonomisch, ökologisch und sozial nachhaltige Gesellschafts- und Wirtschaftsordnung umzusetzen. Jede Runde erhalten sie direktes Feedback auf ihre Handlungen und Maßnahmen. Die einzigartige Kombination aus Brettspiel und digitaler Simulation ermöglicht ein immersives und spannendes Spielerlebnis.

Spielend  
die Welt  
retten



# Weitblick – Zukunft gestalten

Die Weitblick GmbH ist eine gemeinnützige, politisch und finanziell unabhängige Organisation mit Sitz in Vorarlberg und einer Niederlassung in Wien. Als solche entwickeln und fördern wir sozial innovative Projekte in den Bereichen psychosoziale Gesundheitsförderung, Pädagogik, Politische Bildung, Klimabildung und Umweltschutz.

## Nachhaltig. Unabhängig. Interdisziplinär

Unser Ziel als Weitblick GmbH ist es, nachhaltig zur positiven gesellschaftlichen Entwicklung beizutragen. Wir sind überzeugt, dass der Weg zu einer ökologisch-, ökonomisch- und sozial-nachhaltig ausgerichteten Gesellschaft über Wissensvermehrung, Bewusstseinsbildung und Persönlichkeitsentwicklung führt.

### Unsere Verantwortung:

- Bewusstseinsbildung und Wissensvermehrung
- Interdisziplinäre Forschung
- Kooperationen, Förderungen und Expertisen

Weitblick GmbH  
Im Hag 16b  
6840 Götzis  
Österreich  
[www.weitblick-gmbh.org](http://www.weitblick-gmbh.org)



**Weitblick GmbH**  
Zukunft gestalten



# Gemeinsam stark für eine nachhaltige Weltgesellschaft

Das Weltklimaspiel wurde in den letzten drei Jahren im Namen der gemeinnützigen Weitblick GmbH gemeinsam mit Expert:innen aus Pädagogik, Psychologie und Klimawissenschaft entwickelt. Es basiert auf den 17 Nachhaltigkeitszielen der Vereinten Nationen (SDGs) sowie auf den IPCC Klimaberichten.

Als Tool zur Klima- und Umweltbildung ermöglicht es eine evidenzbasierte, immersive Lern- und Spielerfahrung. Das Weltklimaspiel vermittelt Wissen und Fähigkeiten, bestärkt und begeistert, fördert Selbstwirksamkeit und schafft hoffnungsvolle Perspektiven auf eine nachhaltige Zukunft.

**Sie haben pädagogische  
Erfahrung und möchten das  
Weltklimaspiel selbst durchführen?**

**Kontaktieren Sie uns:  
[info@weltklimaspiel.org](mailto:info@weltklimaspiel.org)**

**Werden Sie unser:e Partner:in!**



**Weitblick GmbH**  
Zukunft gestalten



[www.weltklimaspiel.org](http://www.weltklimaspiel.org)